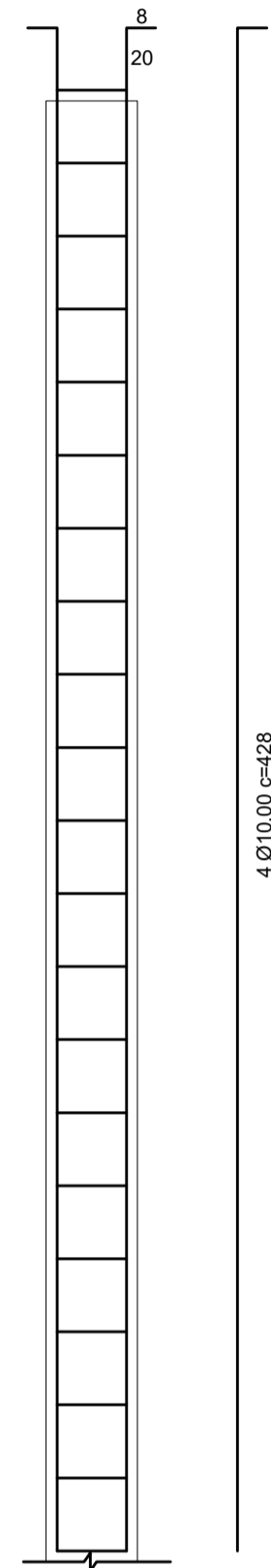


Detalhamento das Estacas  
Esc. 1:25



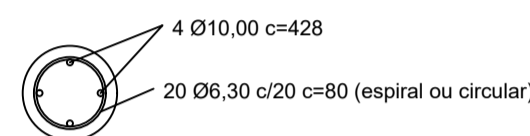
NOTAS

Diâmetro das estacas = 25cm  
Estaca Hélice Cont. de 10,00 metros.  
Concreto C25  
Amar até 4 metros

PESO TOTAL  
(kg)

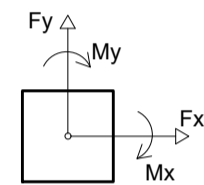
CA50 Ø10,00 = 348,58  
Ø6,30 = 129,36

Volume de concreto (C-25) = 16,20 m³



Nome	Seção (cm)	X (cm)	Y (cm)	Carga Máx. (kN)	Carga Min. (kN)	Pilar				Fundação				Bloco						
						Mx Máximo (kN.m)	My Máximo (kN.m)	Fx Máximo (kN)	Fy Máximo (kN)	Lado B (cm)	Lado H (cm)	h0 / ha (m)	h1 / hb (m)	ne	Estaca	ca (m)				
P1	15x30	157.50	1485.00	62	53	0	0	0	0	0	-11	7	0	65	65	0.00	0.60	1	E25	-0.45
P2	15x30	672.50	1485.00	97	85	0	0	0	0	6	0	7	0	65	65	0.00	0.60	1	E25	-0.45
P3	15x30	1002.50	1485.00	67	96	0	0	0	0	0	-3	6	0	65	65	0.00	0.60	1	E25	-0.45
P4	15x30	1402.50	1485.00	75	63	0	0	0	0	4	0	6	0	65	65	0.00	0.60	1	E25	-0.45
P5	15x30	1712.50	1485.00	42	33	0	0	0	0	7	0	4	0	65	65	0.00	0.60	1	E25	-0.45
P6	15x30	1855.00	1492.50	21	15	0	0	0	0	1	0	2	0	65	65	0.00	0.60	1	E25	-0.45
P7	15x30	492.50	1195.00	33	33	0	0	0	0	0	-14	12	0	65	65	0.00	0.60	1	E25	-0.45
P8	15x30	1002.50	1210.00	88	72	0	0	0	0	7	0	0	-4	65	65	0.00	0.60	1	E25	-0.45
P9	15x30	1402.50	1210.00	78	62	0	0	0	0	4	0	0	-5	65	65	0.00	0.60	1	E25	-0.45
P10	15x30	1712.50	1210.00	55	42	0	0	0	0	7	0	2	-7	65	65	0.00	0.60	1	E25	-0.45
P11	15x30	157.50	1060.00	90	79	0	0	0	0	0	-7	4	-4	65	65	0.00	0.60	1	E25	-0.45
P12	15x30	672.50	1045.00	126	102	0	0	0	0	0	-22	0	-11	140	65	0.00	0.55	2	E25	-0.40
P13	15x30	1222.50	1030.00	147	96	0	0	0	0	10	0	9	0	140	65	0.00	0.55	2	E25	-0.40
P14	15x30	1712.50	1030.00	151	101	0	0	0	0	12	0	7	-2	65	65	0.00	0.60	1	E25	-0.45
P15	15x30	2142.50	1030.00	47	35	0	0	0	0	9	0	5	0	65	65	0.00	0.60	1	E25	-0.45
P16	15x30	165.00	722.50	112	98	0	0	0	0	0	-26	5	-3	140	65	0.00	0.55	2	E25	-0.40
P17	15x30	680.00	722.50	122	101	0	0	0	0	13	0	0	-9	65	65	0.00	0.60	1	E25	-0.45
P18	15x30	1222.50	730.00	157	94	0	0	0	0	6	-3	0	-8	140	65	0.00	0.55	2	E25	-0.40
P19	15x30	1712.50	730.00	150	86	0	0	0	0	10	0	0	-4	65	65	0.00	0.60	1	E25	-0.45
P20	15x30	2142.50	730.00	54	40	0	0	0	0	9	0	2	-8	65	65	0.00	0.60	1	E25	-0.45
P21	15x30	672.50	550.00	69	58	0	0	0	0	0	-19	7	0	65	65	0.00	0.60	1	E25	-0.45
P22	15x30	1222.50	550.00	118	98	0	0	0	0	4	0	7	0	65	65	0.00	0.60	1	E25	-0.45
P23	15x30	1772.50	550.00	97	80	0	0	0	0	12	0	7	0	65	65	0.00	0.60	1	E25	-0.45
P24	15x30	2142.50	550.00	53	43	0	0	0	0	6	0	9	-3	65	65	0.00	0.60	1	E25	-0.45
P25	15x30	157.50	215.00	67	59	0	0	0	0	0	-8	0	-13	65	65	0.00	0.60	1	E25	-0.45
P26	15x30	672.50	215.00	108	93	0	0	0	0	0	-7	0	-8	65	65	0.00	0.60	1	E25	-0.45
P27	15x30	1222.50	215.00	106	92	0	0	0	0	2	-1	0	-8	65	65	0.00	0.60	1	E25	-0.45
P28	15x30	1772.50	215.00	93	80	0	0	0	0	11	0	0	-8	65	65	0.00	0.60	1	E25	-0.45
P29	15x30	2142.50	215.00	41	34	0	0	0	0	4	0	0	-5	65	65	0.00	0.60	1	E25	-0.45

Os esforços indicados nesta tabela são os valores máximos obtidos pela envoltória de todas as combinações definidas para as fundações. Para análises complementares, deve-se consultar o relatório de esforços na fundação, que apresenta os valores calculados para cada combinação.



4xB18 25xB29  
RELAÇÃO DO AÇO

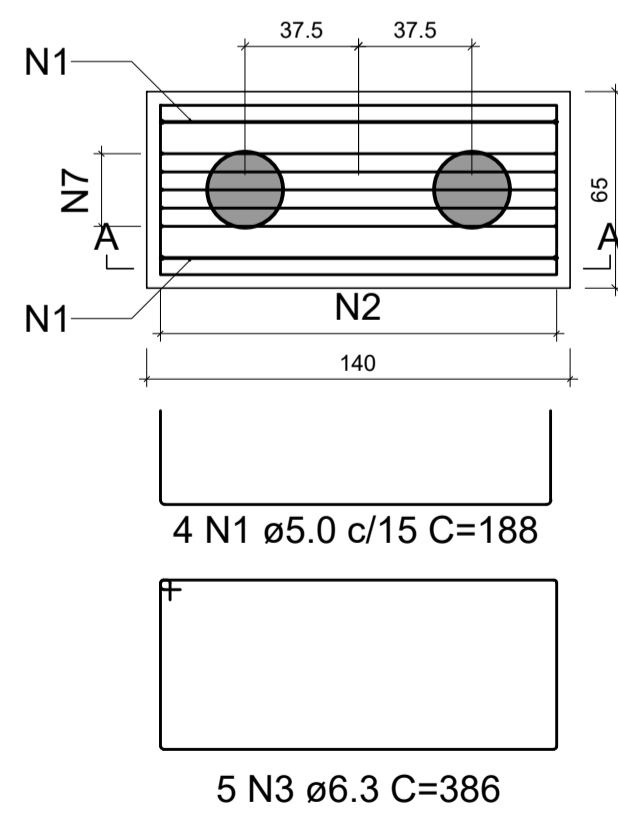
AÇO	N	DIAM (mm)	QUANT	C.UNIT (cm)	C.TOTAL (cm)
CA60	1	5.0	16	188	3008
CA50	2	5.0	24	181	4344
	3	6.3	20	386	7720
	4	6.3	16	140	2240
	5	6.3	125	236	29500
	6	6.3	50	236	11800
	7	8.0	20	187	3740

RESUMO DO AÇO

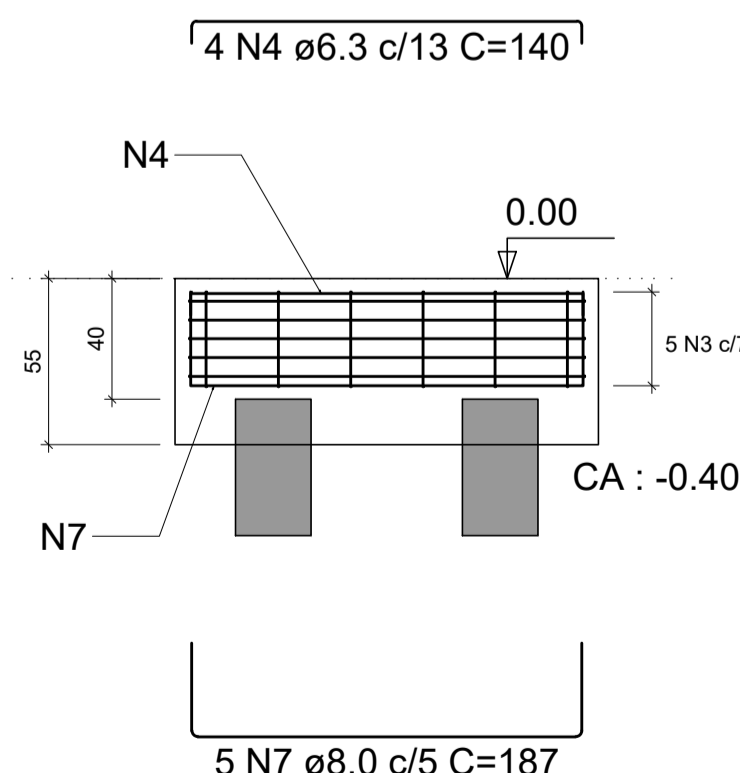
AÇO	DIAM (mm)	C.TOTAL (m)	QUANT + 10% (Barras)	UNIT	PESO + 10% (kg)
CA50	6.3	512.6	47	12 m	138
CA60	8.0	37.4	4	12 m	16.2
	5.0	73.5	-	rolo (170 kg)	12.5
PESO TOTAL (kg)					
CA50	154.2				
CA60	12.5				

Volume de concreto (C-25) = 8.10 m³  
Área de forma = 48.02 m²

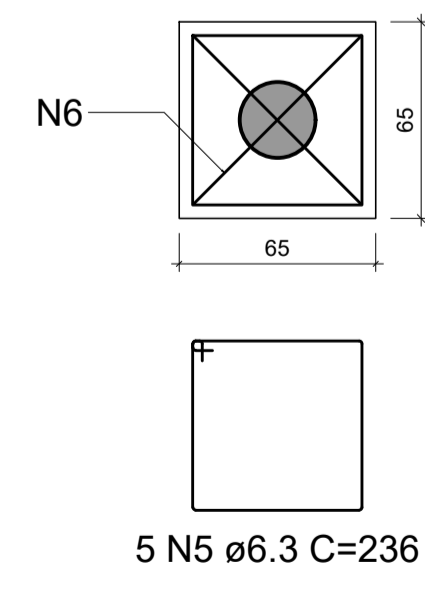
B12=B13=B16=B18  
2xE25  
PLANTA  
Escala 1:25



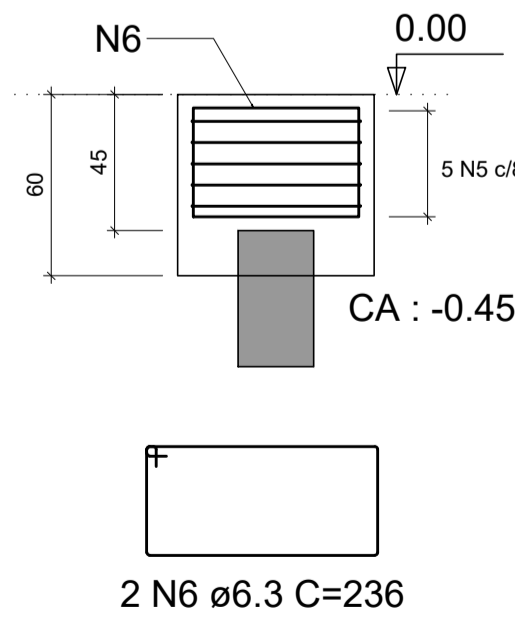
CORTE A-A  
Escala 1:25



B1=B2=B3=B4=B5=B6=B7=B8=B9=B10=B11=B14  
=B15=B17=B19=B20=B21=B22=B23=B24=B25  
=B26=B27=B28=B29  
1xE25  
PLANTA  
Escala 1:25



CORTE  
Escala 1:25



<p>REV. 00   19/07/19   EMISSÃO INICIAL</p> <p>REVISÃO: DATA :   DESCRIÇÃO:   RESP.:</p>	<p>CLIENTE</p>
<p>PROJETO</p> <p>Rua Miguel Vianna, nº 81, Sala 12 Bairro Morro Chic CEP: 37500-080 - Itajubá / MG Tel: (35) 3623-5720 www.dacengenharia.com.br</p>	<p>GERÊNCIA DE PROJETOS DENIS DE SOUZA SILVA CREA: MG-127.216/D</p> <p>COORDENAÇÃO DE PROJETOS ALOISIO CAETANO FERREIRA CREA: MG-97.132/D</p> <p>RESPONSÁVEL TÉCNICO ENGR. CIVIL FLÁVIA C. BARBOSA CREA: MG-187.842/D</p> <p>PROJETO WILLIAM BARADEL LARI</p> <p>DESENHO WILLIAM BARADEL LARI</p>
<p>EMPREENDIMENTO</p> <p><b>IMPLANTAÇÃO DA UNIDADE BÁSICA DE SAÚDE CAJURU</b></p>	
<p>ENDEREÇO</p> <p>ESTRADA DO PANTANO, S/N POUSO ALEGRE - MINAS GERAIS</p> <p>ASSUNTO</p> <p>PROJETO DE ESTRUTURAS DE CONCRETO ARMADO DETALHAMENTO DOS ELEMENTOS DE FUNDAÇÃO</p>	<p>DISCIPLINA</p> <p><b>ESTRUTURAL</b></p> <p>FASE DO PROJETO</p> <p><b>EXECUTIVO</b></p> <p>FOLHA Nº.</p> <p><b>02/15</b></p>
<p>DATA INICIAL</p> <p>19/07/2019</p>	<p>ESCALA</p> <p>INDICADA</p>
<p>REVISÃO</p> <p>ROO</p>	<p>ARQUIVO</p> <p>DAC-PMPA-CAJ-EST-PE-ROO.DWG</p>